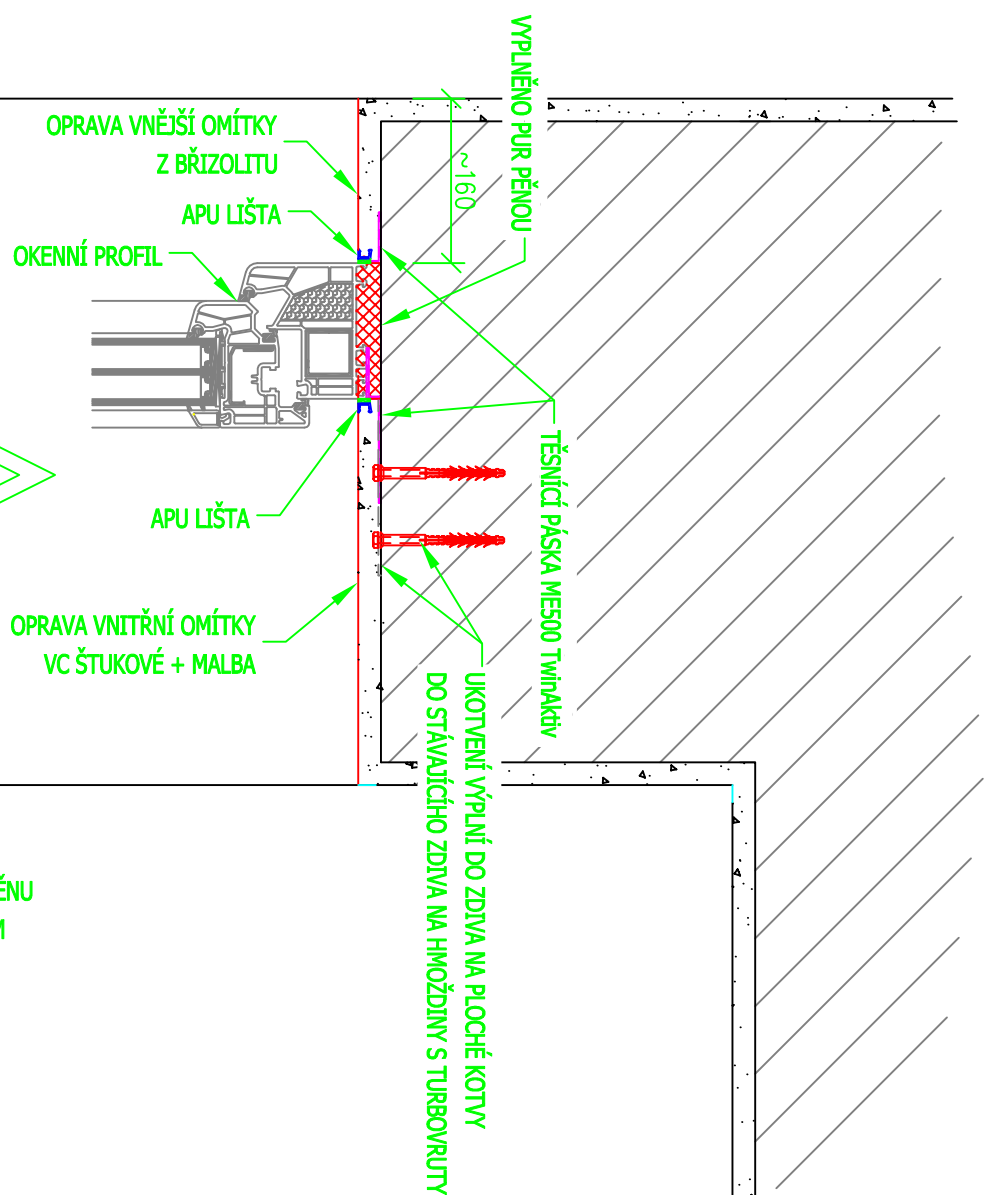
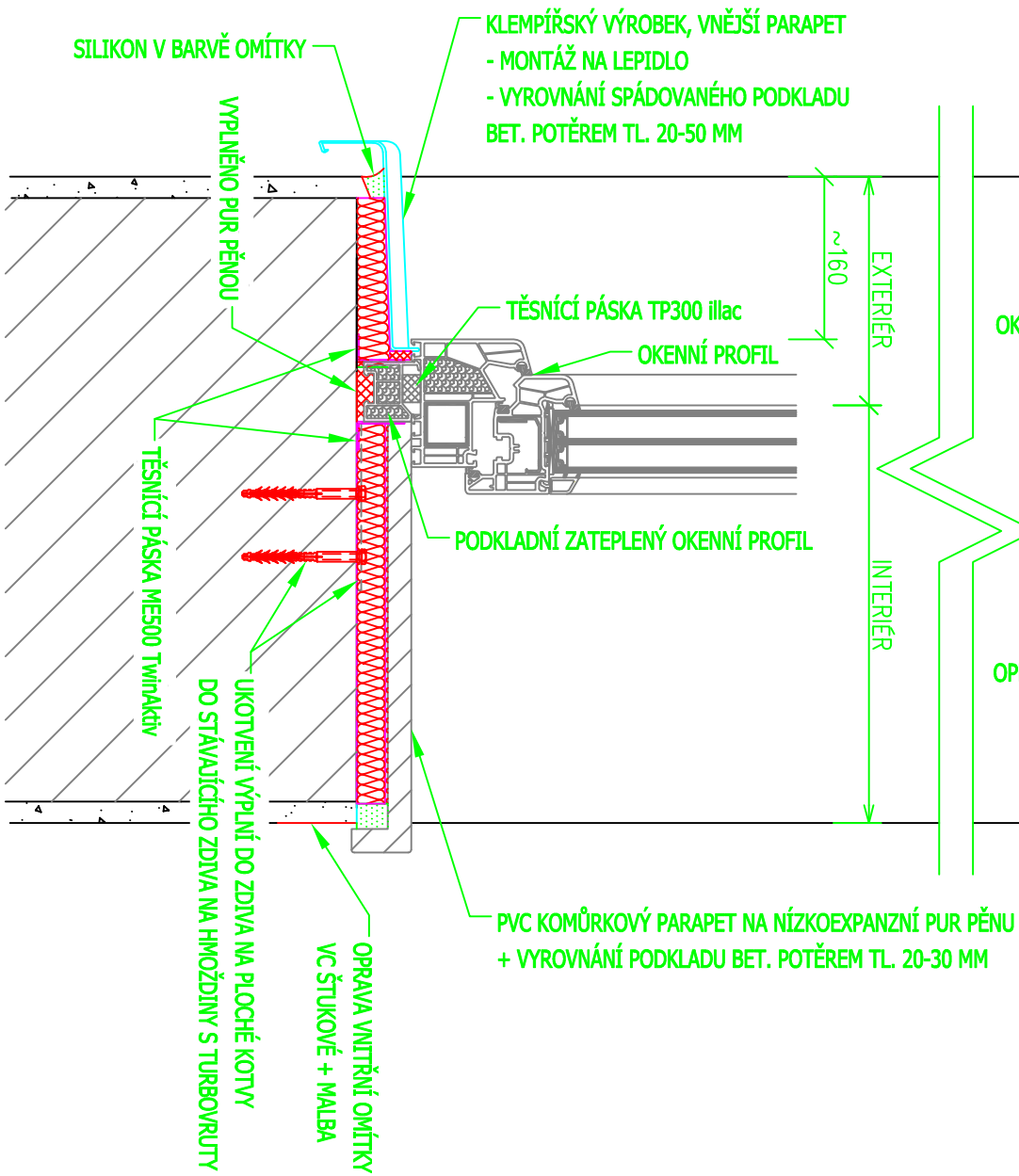


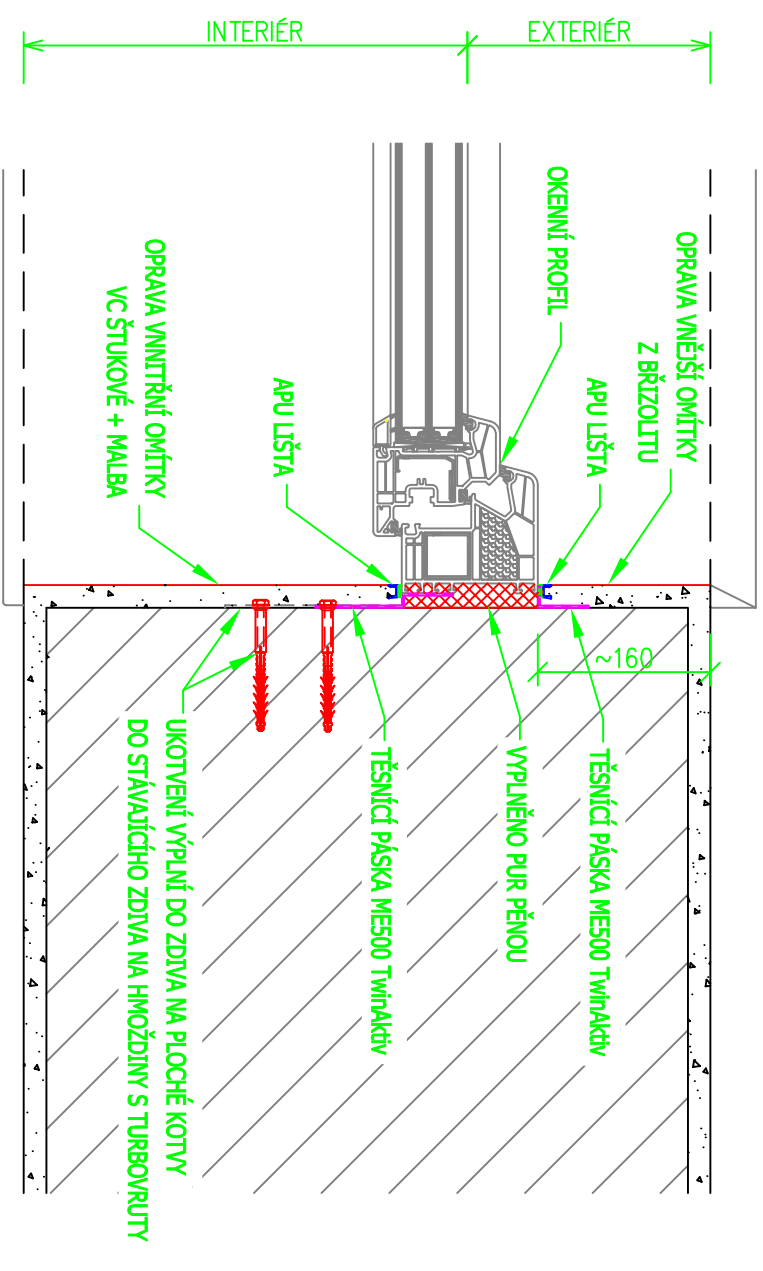
## NADPRAŽÍ VÝPLNĚ OTVORU



## PARAPET VÝPLNĚ OTVORU




# OSTĚNÍ VÝPLNĚ OTVORU



$\pm 0,000$  = úroveň stávající podlahy 1.NP

Výpracoval : Přemysl Ciešlar, Beskydská 697, 739 61 Třinec mobil: +420 776 213 159 / ciešlar@ly-out.cz	
Investor :	Město Třinec, Jablunkovská 160, 739 61 Třinec
Místo stavby :	Obec Třinec, k.ú. Třinec, parc.č. 245
Název stavby :	
PZŠ Nádražní, Třinec – výměna oken na budově B	
Výkres :	
DETAIL OSAZENÍ OKENNÍCH VÝPLNÍ	

	
Datum výpracování :	05 / 2015
Stupeň dokumentace :	DPS
Číslo zakázky :	L2015-30
Měřítko :	1:5
Číslo výkresu :	
D.13	